



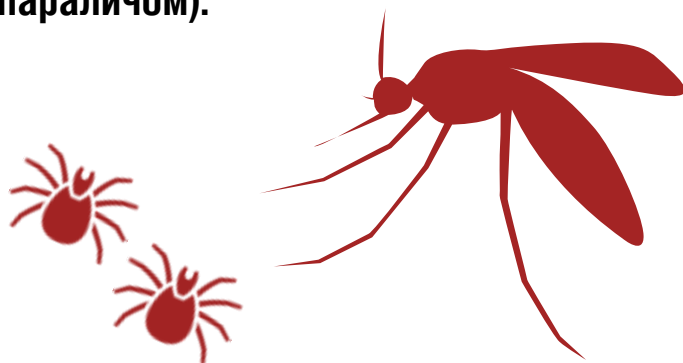
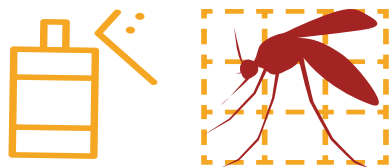
Лихорадка Западного Нила

Лихорадка Западного Нила (далее ЛЗН) относится к группе **заболеваний, общих для человека и животных, с трансмиссивным механизмом передачи возбудителя.** У человека данное заболевание протекает в виде **острой лихорадки с симптомами общей интоксикации, в тяжелых случаях — с поражением центральной нервной системы** (серозным воспалением мозговых оболочек, реже — менингоэнцефалитом и острым вялым параличом).

ЛЗН распространена в странах с жарким климатом. В нашей стране эндемичными территориями являются южные регионы.

В России в 2023 году зарегистрировано 195 случаев ЛЗН. Среди заболевших преобладали жители городов (71,1 %), а также лица старшей возрастной группы (40,3%).

Сезонность ЛЗН в нашей стране летне-осенняя, связано это с периодом активности переносчиков заболевания.



Заражение человека ЛЗН происходит при укусах кровососущих членистоногих — различных видов комаров, аргасовых и иксодовых клещей.

ЛЗН относится к природно очаговым заболеваниям. Для формирования таких очагов, необходимо одновременное сочетание группы факторов:

- возбудитель инфекции — вирус Западного Нила,
- природный резервуар или источник инфекции — дикие или синантропные птицы,
- переносчик заболевания — комар, клещ,
- восприимчивый организм — птицы, мелкие грызуны, дикие, домашние и сельскохозяйственные животные, человек,
- территория с определенными климатическими и ландшафтными условиями.

Защита от заболевания — защита от насекомых!

- Механический барьер. Используйте **антимоскитные сетки для окон, дверей.**
- Химический барьер. Используйте **репелленты** (отпугивающие насекомых средства) и **инсектициды** (уничтожающие насекомых средства). При выборе учитывайте форму применения препарата, длительность и спектр действия, наличие индивидуальной непереносимости компонентов, входящих в состав.
- Носите **закрытую одежду** при прогулках в лесопарковой зоне, вдоль водных объектов.
- **Не создавайте ландшафтные объекты со стоячей водой** во дворах и на дачных участках.